

# Roadbook Bierwanderung Güdesweiler 2026

Herzlich willkommen zur 1. Güdesweiler Bierwanderung! Freut euch auf einen geselligen Wandertag rund um Güdesweiler mit schönen Wegabschnitten, besonderen Stationen und guter Stimmung rund um den Leißberg und seiner Umgebung.

**Start/Ziel:** Fischweiher des ASV Güdesweiler, am Ende der Kapellenstraße. Der Fischweiher ist zugleich Treffpunkt zur Anmeldung, Ausgabe des Startbieres und später das gemeinsame Ziel mit Ausklang beim Pfingstfest 2026.

## Ablauf kompakt

Am Start erhalten die Teilnehmenden ein **1 Bier** als Startbier. An jeder Station erhalten Teilnehmende der **Bierroute - 2 Biere**, Teilnehmende der kleinen Bierroute und der alkoholfreien Bierroute (Fahrticket) – 1 Bier. An allen Stationen werden zudem weitere Getränke zum Kauf angeboten.



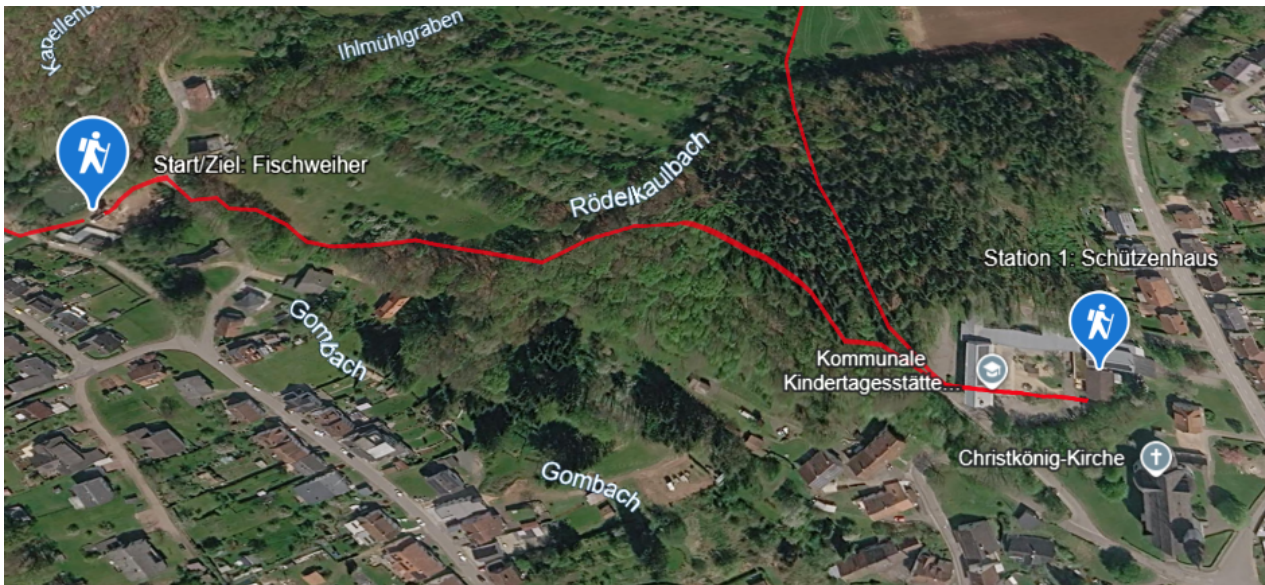
Darstellung der Route auf Basis von Google-Earth-Screenshot. Datenquellen: Google, Airbus, GeoBasis-DE/BKG (©2009). Bilddatum: 19.04.2025.

Abschnitt	Zielpunkt	Distanz ca.
Start	Fischweiher	—
1	Schützenhaus	0,7 km
2	Amesborn	2,7 km
3	Windrad 3	2,1 km
4	Kapelle	3,3 km
Ziel	Fischweiher	1,1 km

**Gesamtdistanz:** ca. 9,9 km.

## Route

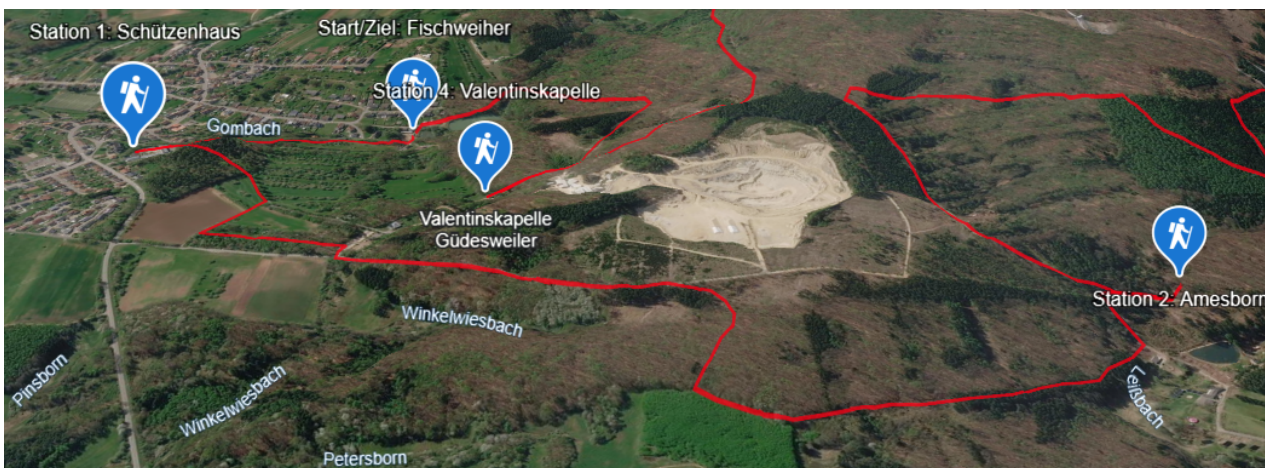
## Teilstück 1 – Zum Schützenhaus (ca. 0,7 km)



Darstellung der Route auf Basis von Google-Earth-Screenshot. Datenquellen: Google, Airbus, GeoBasis-DE/BKG (©2009). Bilddatum: 19.04.2025.

Vom Fischweiher geht es in östliche Richtung über den Rötelsteinpfad und den Weiherberg bis zur Kindertagesstätte Waldwichtel und weiter zum Schützenhaus des Schützenvereins Fidelio Güdesweiler. Dort warten die ersten zwei Biere auf euch. Diese dürft Ihr direkt vor Ort oder auch auf dem nächsten Teilstück genießen.

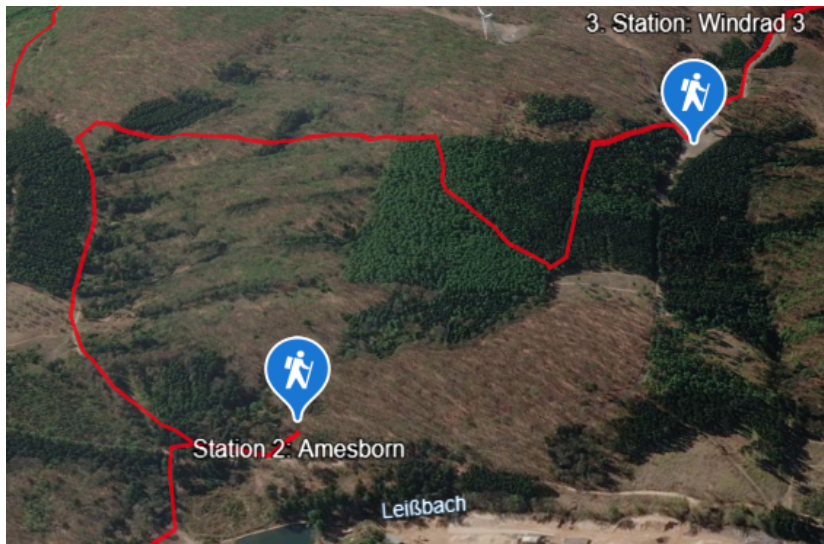
## Teilstück 2 – Zum Amesborn (ca. 2,7 km)



Darstellung der Route auf Basis von Google-Earth-Screenshot. Datenquellen: Google, Airbus, GeoBasis-DE/BKG (©2009). Bilddatum: 19.04.2025.

Weiter geht es über den Pilgerweg und ein Teilstück des Rötelsteinpfades am Wanderplatz und Startpunkt des Rötelsteinpfades vorbei bergauf in Richtung Amesborn. Vorbei am Feldspat Werk führt die Strecke rechts durch den kleinen Wald in Richtung Leißbach und Freizeitheim Güdesweiler bis zum Amesborn. Am Amesborn erwartet euch die IG Hämmel e.V. mit der nächsten Bierstation. Zusätzlich wird dort Essen zum Kauf angeboten.

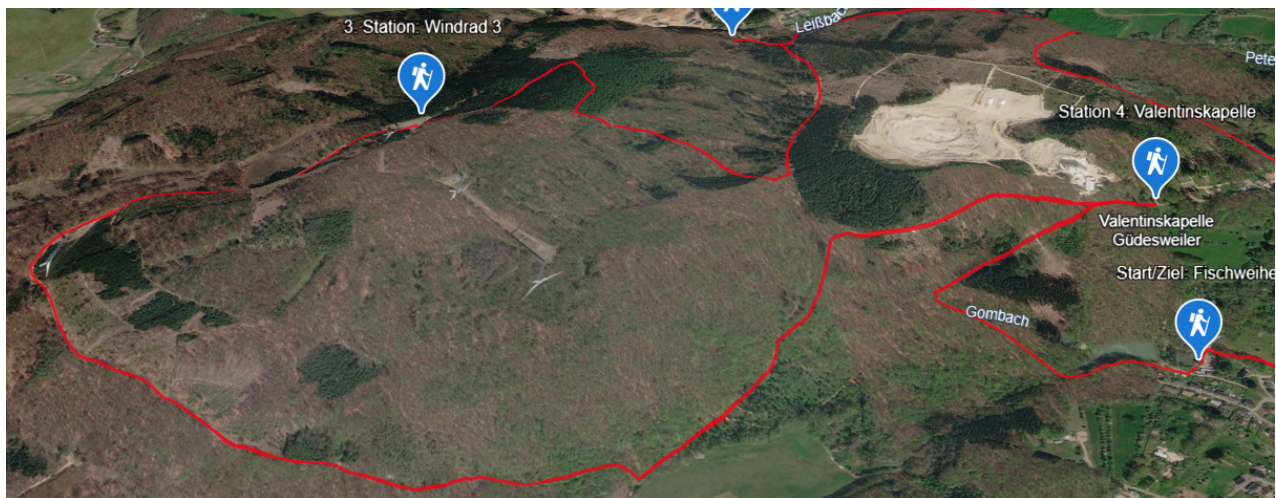
### Teilstück 3 – Zum Windrad 3 (ca. 2,1 km)



Darstellung der Route auf Basis von Google-Earth-Screenshot. Datenquellen: Google, Airbus, GeoBasis-DE/BKG (©2009). Bilddatum: 19.04.2025.

Die Strecke verläuft nun über ein Teilstück der neuen „kleinen Energierese“ bis zum Kreuzungspunkt „Güdesweiler Bahnhof“. Ab dort folgt ihr wieder dem Rötelsteinpfad an der Lärchenwaldtränke vorbei bis zum Windrad Nummer 3. Der höchste Punkt der Tour wurde auf dem Weg zum Windrad 3 erreicht. Dieser liegt bei etwa 488 m. An Station 3 versorgen euch die Sportfreunde Güdesweiler mit zwei wohlverdienten Bieren der großen Route beziehungsweise einem Bier auf der kleinen oder alkoholfreien Route.

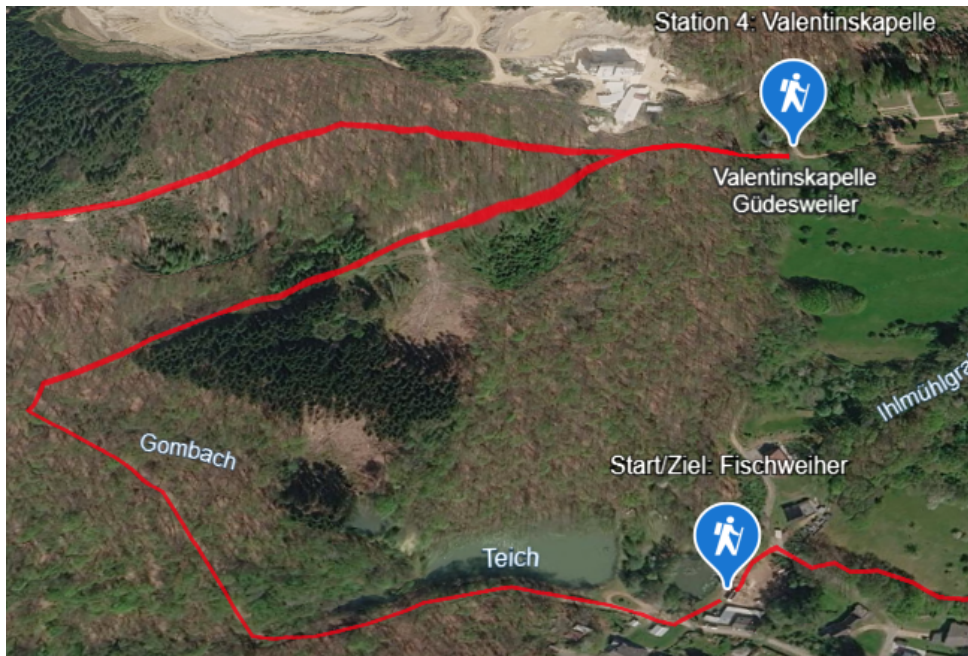
### Teilstück 4 – Zur Kapelle (ca. 3,3 km)



Darstellung der Route auf Basis von Google-Earth-Screenshot. Datenquellen: Google, Airbus, GeoBasis-DE/BKG (©2009). Bilddatum: 19.04.2025.

Nun folgt das längste Teilstück der Wanderung. Die Route führt um den Leißberg herum, dann rechts ab an der Wildfrauhöhle vorbei hinunter zur Valentinskapelle. Hier erwartet euch der Gemeindeverband der CDU Oberthal mit der letzten Bierstation. Nutzt die Pause an diesem schönen Ort, bevor das Schlusstück zurück zum Fischweiher beginnt.

## Teilstück 5 – Ins Ziel am Fischweiher (ca. 1,1 km)



Darstellung der Route auf Basis von Google-Earth-Screenshot. Datenquellen: Google, Airbus, GeoBasis-DE/BKG (©2009). Bilddatum: 19.04.2025.

Ab der Valentinskapelle geht es nur noch bergab. Folgt dem Waldweg zurück zur Weiheranlage des ASV und feiert dort gemeinsam das Pfingstfest 2026.

### Hinweise für Teilnehmer

- Festes Schuhwerk wird empfohlen, einige Teilstücke verlaufen über Waldwege und Pfade.
- Bitte verantwortungsvoll trinken und ausreichend Wasser einplanen.
- Müll gehört nicht auf den Weg, sondern in die vorgesehenen Behälter an den Stationen und im Ziel.
- An verschiedenen Stellen haben wir außerdem Pfandsammelstellen eingerichtet, an denen ihr leere Bierflaschen abstellen könnt.
- Bei Fragen kontaktiert bitte den 1. Vorsitzenden des Dorfvereins Güdesweiler e. V., Timo Backes, unter 0170 3080120.